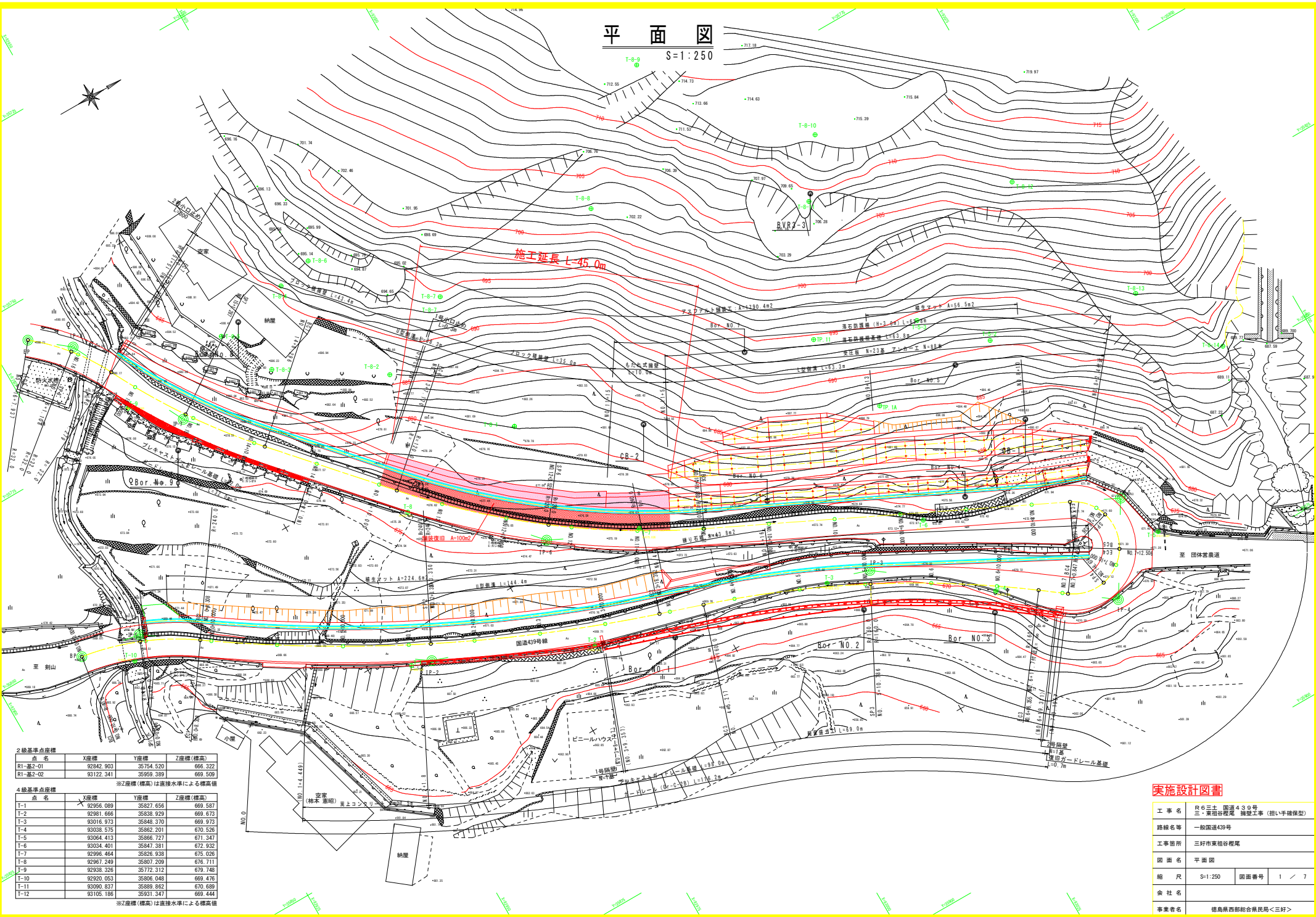


平面図

S=1:250



2級基準点座標

点名	X座標	Y座標	Z座標(標高)
R1-基2-01	92842.903	35734.520	666.322
R1-基2-02	93122.241	35929.389	666.509

4級基準点座標

点名	X座標	Y座標	Z座標(標高)
T-1	92956.089	35827.656	669.587
T-2	92981.666	35838.929	669.673
T-3	93016.973	35848.370	669.973
T-4	93038.575	35862.201	670.526
T-5	93064.413	35866.727	671.347
T-6	93034.401	35847.381	672.932
T-7	92996.464	35826.938	675.025
T-8	92967.249	35807.209	676.711
T-9	92938.328	35772.312	679.748
T-10	92920.053	35806.048	669.476
T-11	93090.837	35889.862	670.689
T-12	93105.186	35931.347	669.444

※Z座標(標高)は直接水準による標高値

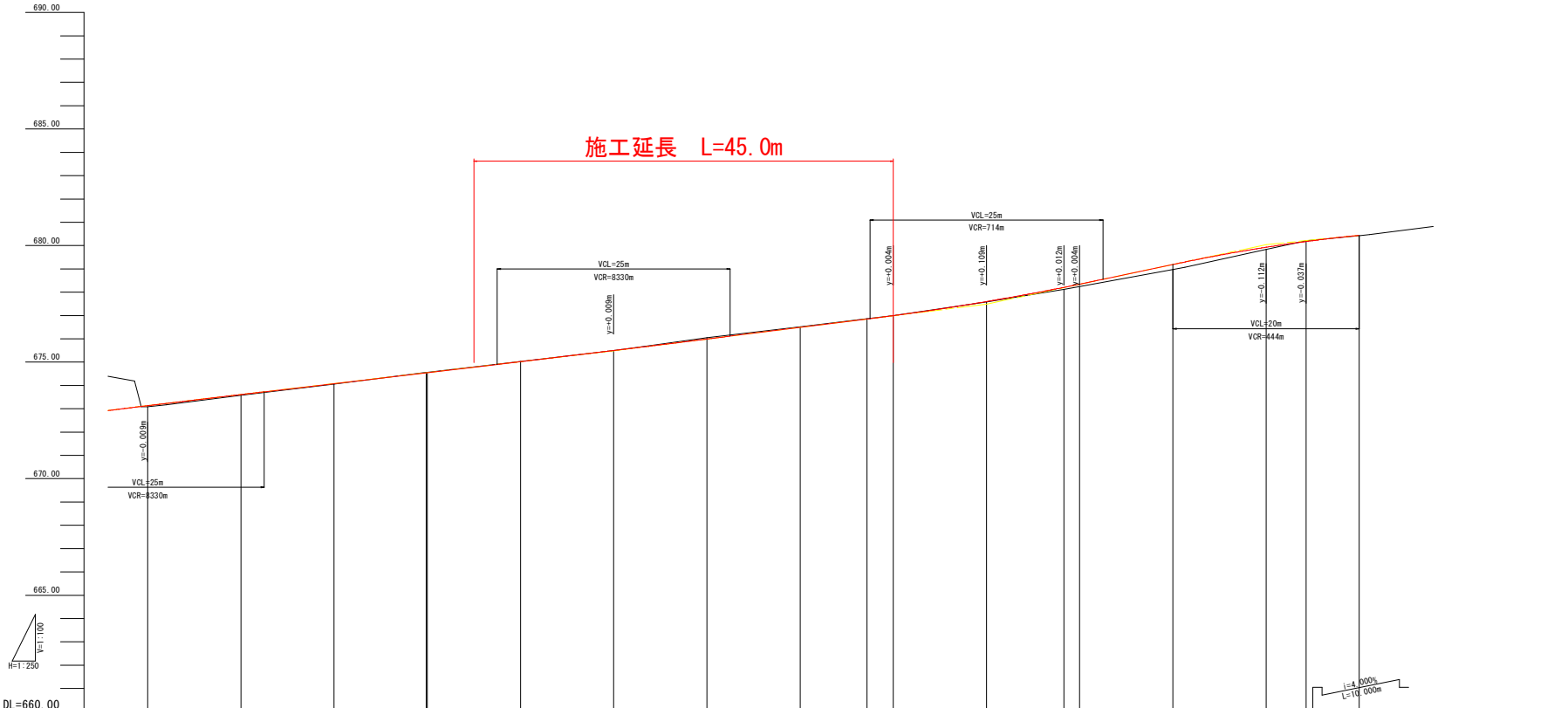
実施設計図書

工事名	民63土、国連439号 三ノ東根谷程尾 換装工事(組手積保型)
路線名等	一般国道439号
工事箇所	三好市東根谷程尾
図面名	平面図
縮尺	S=1:250 図面番号 1 / 7
会社名	
事業者名	徳島県西部総合市民局<三好>

縦断図

SV=1:100
SH=1:250

施工延長 L=45.0m



勾配	-4.700% L=50.000m		+5.000% L=40.000m		+8.500% L=30.000m	
計画高	673.129	673.609	674.080	674.554	675.020	675.490
地盤高	673.002	673.576	674.050	674.524	675.000	675.470
切土	0.000	0.000	0.000	0.000	0.000	0.000
盛土	0.049	0.034	0.030	0.030	0.000	0.000
追加距離	10.000	10.000	10.000	10.000	10.000	10.000
単距離	10.000	10.000	10.000	10.000	10.000	10.000
測点	+10.000	No. 10	+10.000	BS1 No. 11	+10.000	No. 12
片勾配	1:1.250		1:1.250		1:1.250	
拡幅	20000		10000		10000	
曲率図	R=∞ LC=55.715		R=120.000 LC=47.290 CL=47.290SL=2.368 L=23.956 IA=22°34'45" IP.6		R=∞ L=21.126	

実施設計図書

工事名	R6三土 国道439号 三好市東福谷村尾 擁壁工事 (担ノ手確保型)		
路線名等	一般国道439号		
工事箇所	三好市東福谷村尾		
図面名	縦断図		
縮尺	SV=1:100 SH=1:250	図面番号	2 / 7
会社名			
事業者名	徳島県西部総合県民局<三好>		

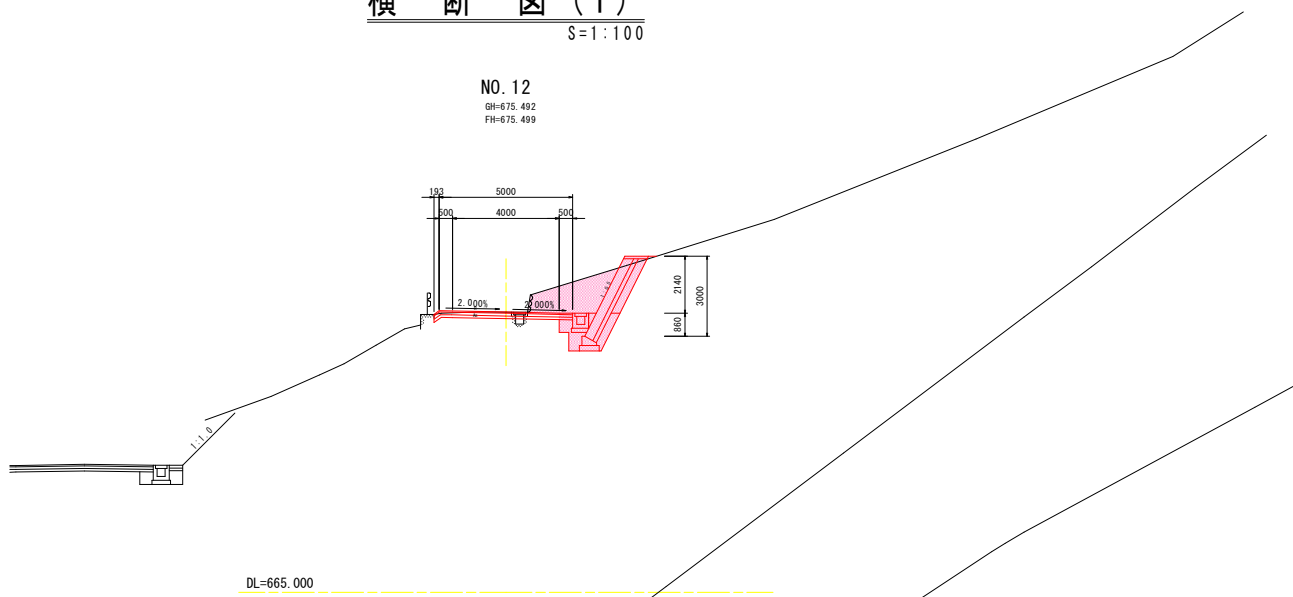
横断図(1)

S=1:100

NO. 12

GH=675.492
FH=675.499

名 称		左側	右側
掘削	片切掘削	土砂	5.8
	オープン掘削	土砂	-
道路	路床掘削	土砂	0.5
	路床(敷設)	R<2.5 2.5≦R<4.0	- 0.6
土工	路床(敷設)	R≧4.0	-
	路体(敷設)	R<2.5 2.5≦R<4.0 R≧4.0	- - -
土工			
切土土法掘削			
土工			
擁壁	擁壁	土砂	1.9
	基礎	土砂	-
作業	埋戻	R<1.0	0.4
	埋戻	1≦R<4	-
排水	擁壁	土砂	-
	基礎	土砂	-
土工	埋戻	R<1.0	-
	埋戻	1≦R<4	-
コンクリート構造物取壊し(撤去)			
コンクリート構造物取壊し(撤去)			
構築物取壊し			
別途算出			

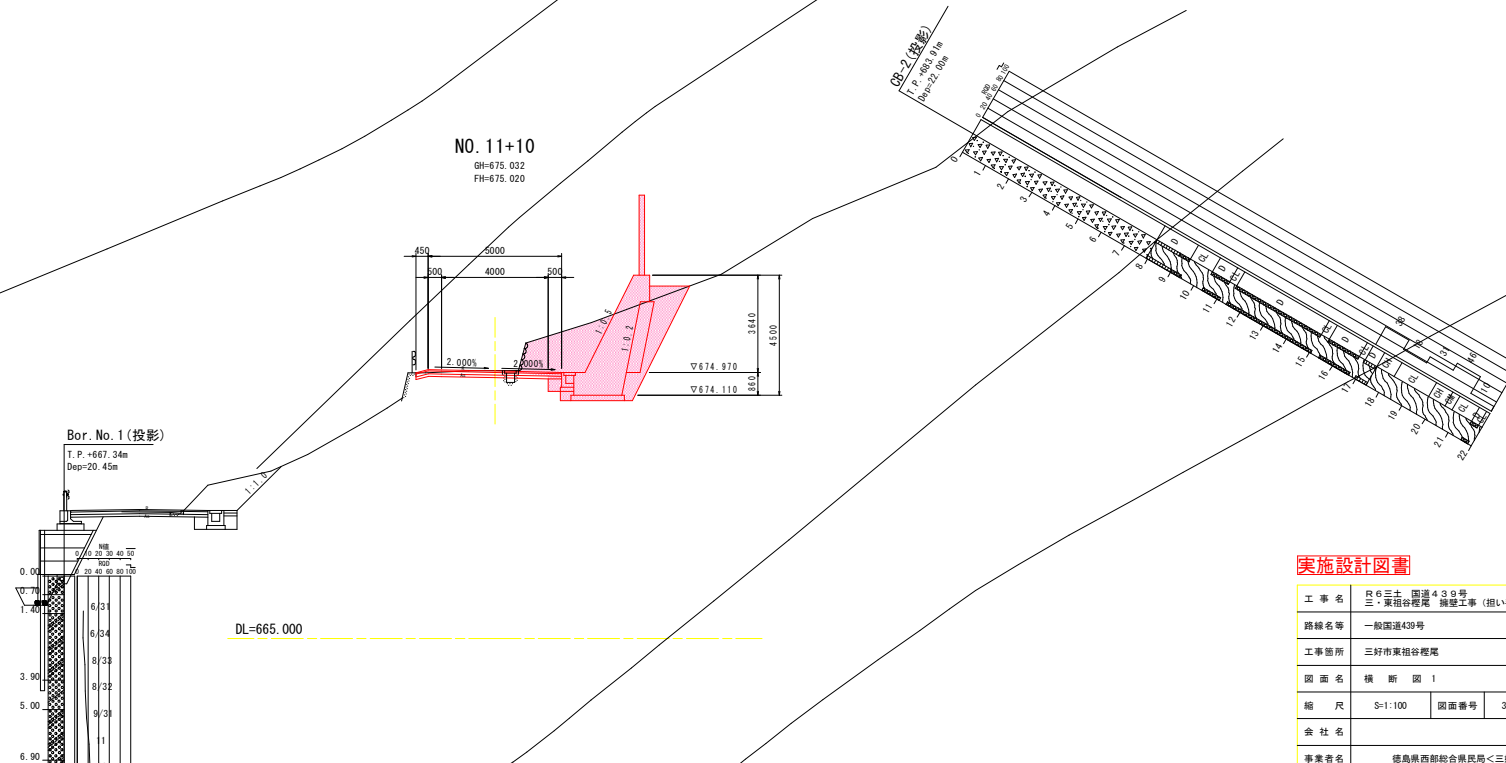


DL=665.000

NO. 11+10

GH=675.032
FH=675.020

名 称		左側	右側
掘削	片切掘削	土砂	11.4
	オープン掘削	土砂	-
道路	路床掘削	土砂	0.5
	路床(敷設)	R<2.5 2.5≦R<4.0	- 0.6
土工	路床(敷設)	R≧4.0	-
	路体(敷設)	R<2.5 2.5≦R<4.0 R≧4.0	- - -
土工			
切土土法掘削			
土工			
擁壁	擁壁	土砂	2.6
	基礎	土砂	別途算出
作業	埋戻	R<1.0	2.2
	埋戻	1≦R<4	0.9
排水	擁壁	土砂	-
	基礎	土砂	-
土工	埋戻	R<1.0	-
	埋戻	1≦R<4	-
コンクリート構造物取壊し(撤去)			
コンクリート構造物取壊し(撤去)			
構築物取壊し			
別途算出			
底設層土		12.0	



DL=665.000

実施設計図書

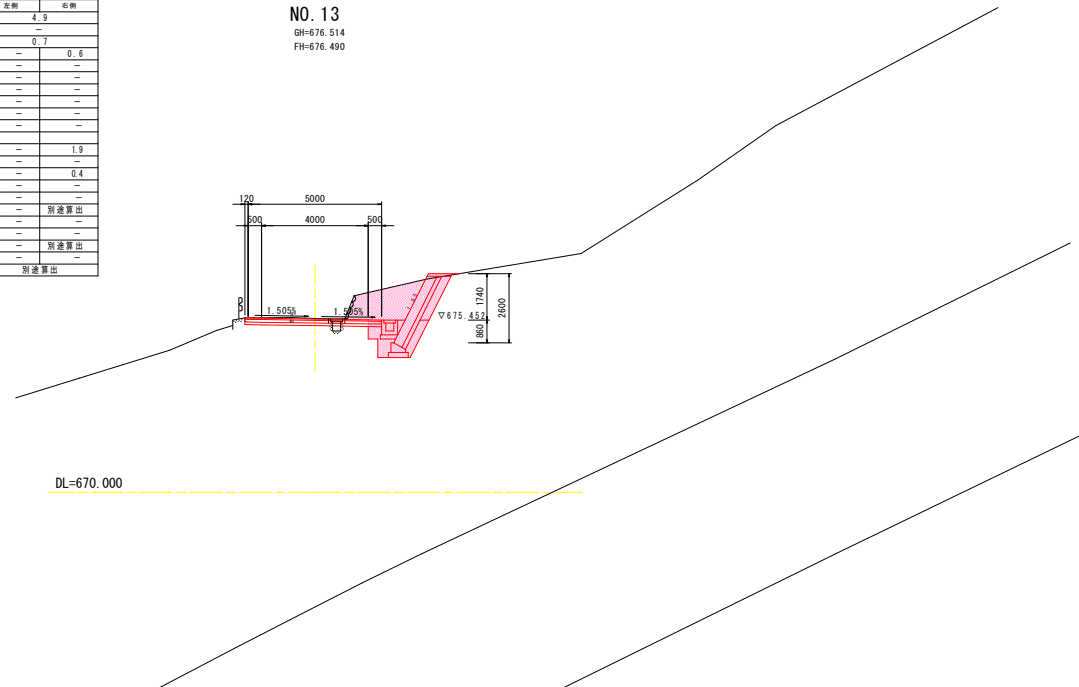
工事名	R6三土、国道439号 三・東根谷裡尾 調整工事(組手橋保型)		
路線名等	一般国道439号		
工事箇所	三好市東根谷裡尾		
図面名	横断図 1		
縮尺	S=1:100	図面番号	3 / 7
会社名			
事業者名	徳島県西部総合市民局<三好>		

横断図 (2)

S=1:100

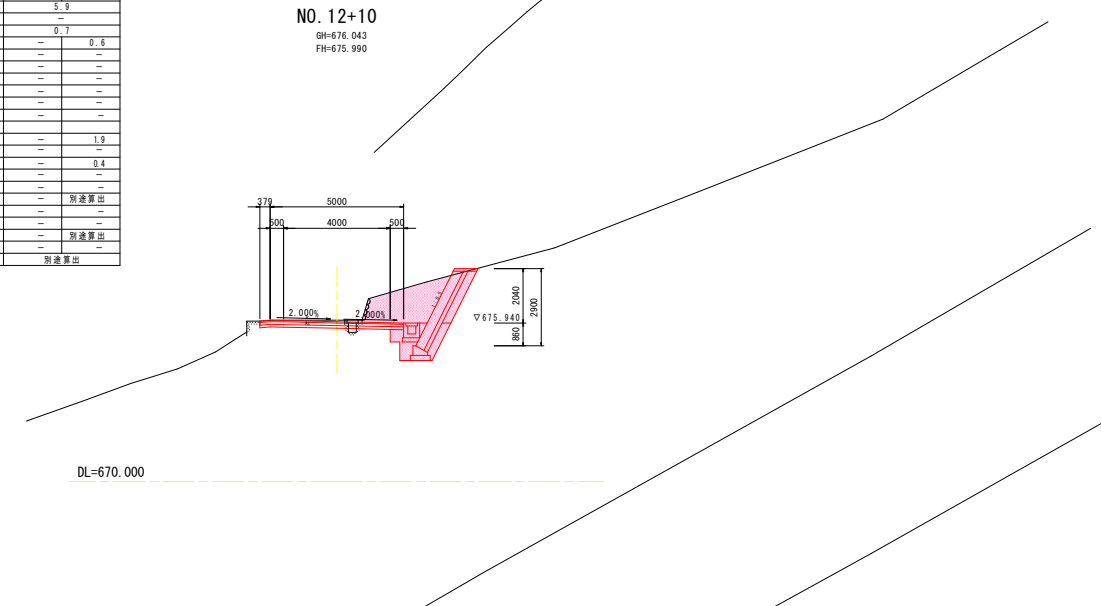
名称		左側	右側
道	片切掘削	土砂	4.9
	オープン掘削	土砂	-
	踏切掘削	土砂	0.7
路	路床 (築造)	R<2.5	0.6
		2.5≦R<4.0	-
	R≧4.0	-	
土	路体 (築造)	R<2.5	-
		2.5≦R<4.0	-
	R≧4.0	-	
土工	切土土法掘削形	土砂	-
橋	床 部	土砂	1.9
	基礎部分	土砂	-
	埋 込	R<1.0	0.4
工	埋 込	1.5≦R<4	-
	床 部	土砂	-
	基礎部分	土砂	-
土	埋 込	R<1.0	別途算出
	埋 込	1.5≦R<4	-
	コンクリート構造物取壊し (橋脚)	-	別途算出
コンクリート構造物取壊し (橋脚)	-	-	
舗装層破砕	-	別途算出	

NO. 13
GH=676.514
FH=676.490



名称		左側	右側
道	片切掘削	土砂	5.9
	オープン掘削	土砂	-
	踏切掘削	土砂	0.7
路	路床 (築造)	R<2.5	0.6
		2.5≦R<4.0	-
	R≧4.0	-	
土	路体 (築造)	R<2.5	-
		2.5≦R<4.0	-
	R≧4.0	-	
土工	切土土法掘削形	土砂	-
橋	床 部	土砂	1.9
	基礎部分	土砂	-
	埋 込	R<1.0	0.4
工	埋 込	1.5≦R<4	-
	床 部	土砂	-
	基礎部分	土砂	-
土	埋 込	R<1.0	別途算出
	埋 込	1.5≦R<4	-
	コンクリート構造物取壊し (橋脚)	-	別途算出
コンクリート構造物取壊し (橋脚)	-	-	
舗装層破砕	-	別途算出	

NO. 12+10
GH=676.043
FH=675.990



実施設計図書

工事名	R6三土、国道439号 三・東根谷裡尾 掘削工事 (組い手橋保型)		
路線名等	一般国道439号		
工事箇所	三好市東根谷裡尾		
図面名	横断図 2		
縮尺	S=1:100	図面番号	4 / 7
会社名			
事業者名	徳島県西部総合市民局<三好>		

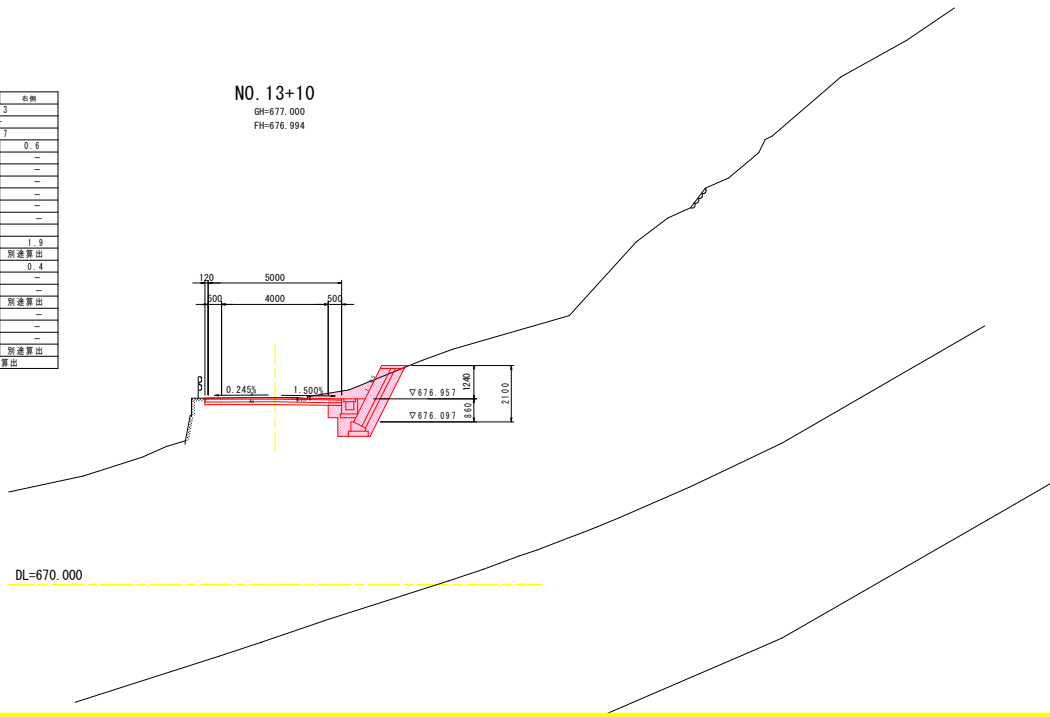
横断図 (3)

S=1:100

名称		左側	右側
開削	戸切開削	土砂	2.3
	オープン開削	土砂	—
	踏切開削	土砂	0.7
土工	路床	R<2.5	0.6
	路床 (築建)	2.5並R<4.0	—
	路床	R<4.0	—
	路床 (築建)	R<2.5	—
	路床	2.5並R<4.0	—
舗装工	切土土流面整形	土砂	—
	—	—	—
築造	床部	土砂	1.9
	基礎整正	土砂	別途算出
	埋戻	R<1.0	0.4
	埋戻	1.5並R<4.0	—
土工	床部	土砂	—
	基礎整正	土砂	別途算出
	埋戻	R<1.0	—
	埋戻	1.5並R<4.0	—
コンクリート構造物取壊し (撤去)		—	—
コンクリート構造物取壊し (撤去)		—	別途算出
舗装層破砕		—	別途算出

NO. 13+10

GH=677.000
FH=676.994



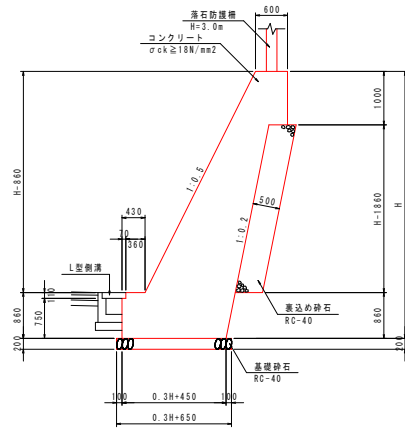
DL=670.000

実施設計図書

工事名	R6三土、国道43号 三ノ東祖谷裡尾 調整工事 (組い手確保型)		
路線名等	一般国道43号		
工事箇所	三好市東祖谷裡尾		
図面名	横断図 3		
縮尺	S=1:100	図面番号	5 / 7
会社名			
事業者名	徳島県西部総合市民局<三好>		

構造図

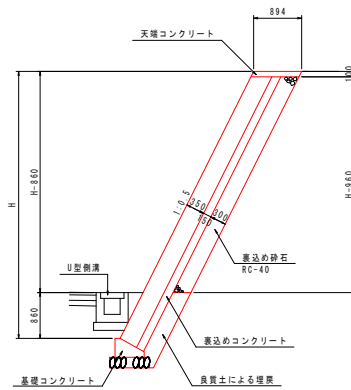
もたれ式擁壁 S=1:50



1.0m当り

名称	規格	単位	数量
コンクリート	$\sigma_{ck} \geq 18N/mm^2$	m ³	0.15H ² + 0.45H + 0.427
型枠	一般型枠	m ²	2.138H - 0.12
裏込め砕石	RC-40	m ³	0.51H - 0.95
基礎砕石	RC-40, t=200	m ²	0.3H + 0.65
足場工	単管脚組	掛m ²	1.118H - 0.96
基礎整正	土砂	m ²	0.3H + 0.65

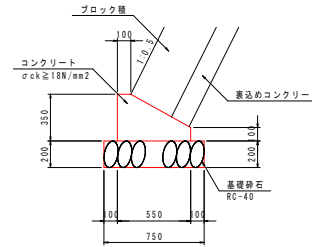
ブロック積擁壁 S=1:50



1.0m当り

名称	規格	単位	数量
ブロック積	標35cm	m ²	1.118H - 0.112
裏込めコンクリート	$\sigma_{ck} \geq 18N/mm^2$	m ³	0.163H + 0.019
裏込め砕石	RC-40	m ³	0.335H - 0.322
天端コンクリート	$\sigma_{ck} \geq 18N/mm^2$	m ³	1.118H - 0.112 + 0.22
足場工	単管脚組	掛m ²	1.118H

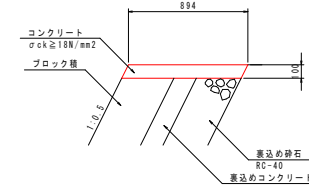
基礎コンクリート S=1:20



10.0m当り

名称	規格	単位	数量
コンクリート	$\sigma_{ck} \geq 18N/mm^2$	m ³	1.363
型枠	小型構造物	m ²	4.50
基礎砕石	RC-40, t=200	m ²	7.50
基礎整正	土砂	m ²	7.50

天端コンクリート S=1:20

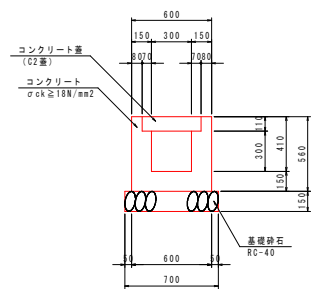


10.0m当り

名称	規格	単位	数量
コンクリート	$\sigma_{ck} \geq 18N/mm^2$	m ³	0.894
型枠	小型構造物	m ²	1.12

U型側溝 S=1:20

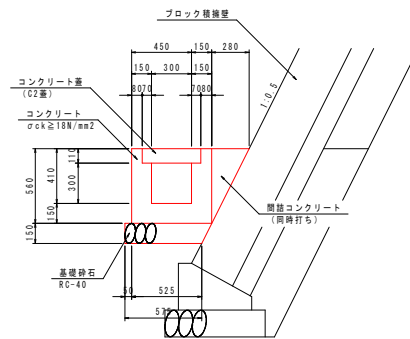
標準部



1.0m当り

名称	規格	単位	算式
コンクリート	$\sigma_{ck} \geq 18N/mm^2$	m ³	0.198
型枠	小型構造物	m ²	2.24
基礎砕石	RC-40 t=150	m ²	0.70
基礎整正	土砂	m ²	0.70
目地材	エラストイト t=10mm	m ²	Co/10
コンクリート蓋	C2蓋	枚	2.0

擁壁部

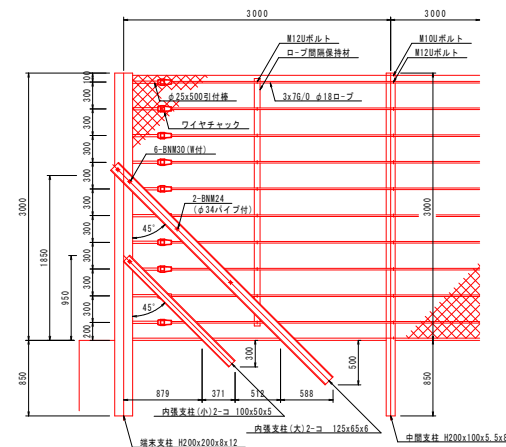


1.0m当り

名称	規格	単位	算式
コンクリート	$\sigma_{ck} \geq 18N/mm^2$	m ³	0.276
型枠	小型構造物	m ²	1.68
基礎砕石	RC-40 t=150	m ²	0.58
基礎整正	土砂	m ²	0.58
目地材	エラストイト t=10mm	m ²	Co/10
コンクリート蓋	C2蓋	枚	2.0

落石防護柵 S=1:30

柵高3.0m

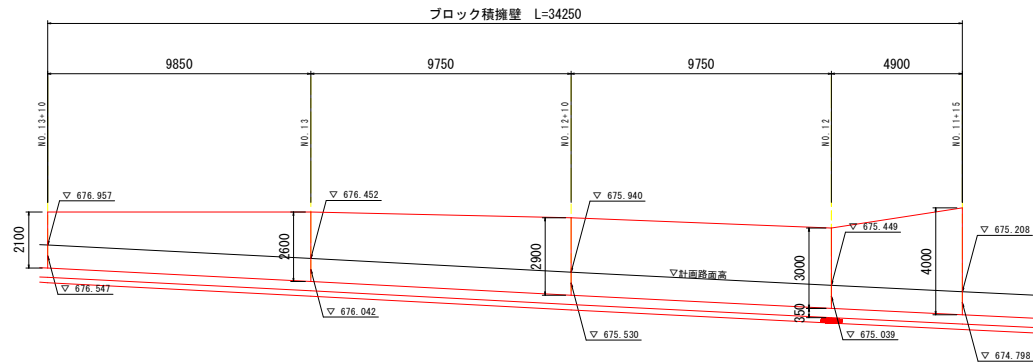


実施設計図書

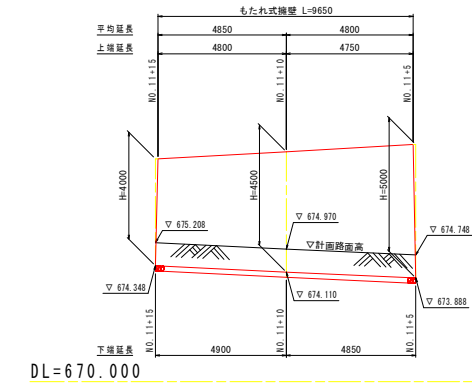
工事名	R6三土 国道43号 三好東根谷裡尾 擁壁工事 (組手積保型)		
路線名等	一般国道43号		
工事箇所	三好市東根谷裡尾		
図面名	構造図	図面番号	6 / 7
会社名			
事業者名	徳島県西部総合市民局<三好>		

擁壁工展開図

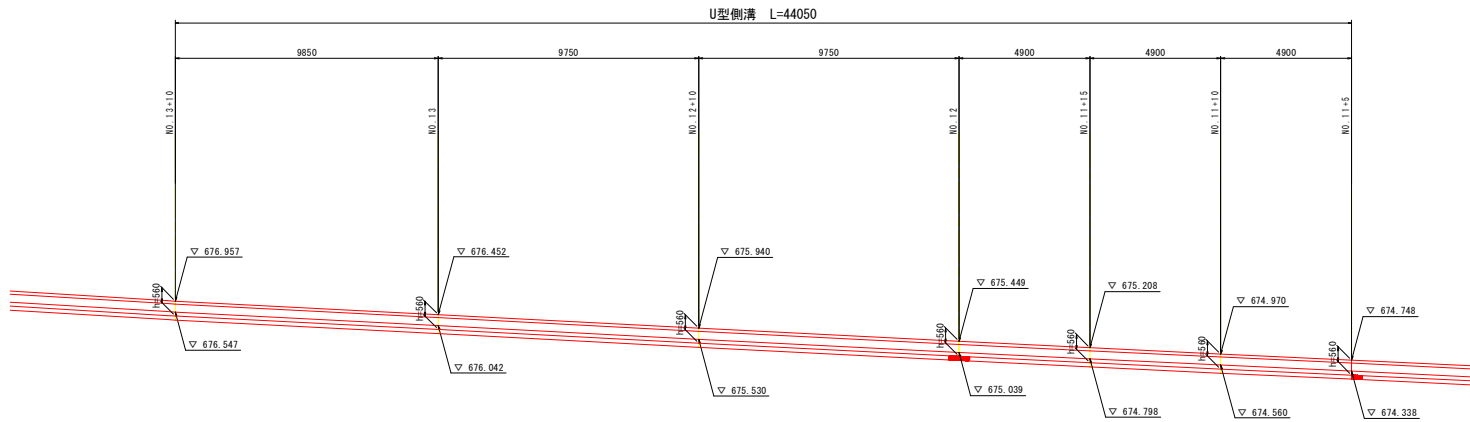
S=1:100



DL=670.000



DL=670.000



DL=670.000

実施設計図書

工事名	R6三土 国道439号 三好東祖谷裡尾 擁壁工事 (組I手確保型)		
路線名等	一般国道439号		
工事箇所	三好市東祖谷裡尾		
図面名	擁壁工展開図		
縮尺	S=1:100	図面番号	7 / 7
会社名			
事業者名	徳島県西部総合市民局<三好>		